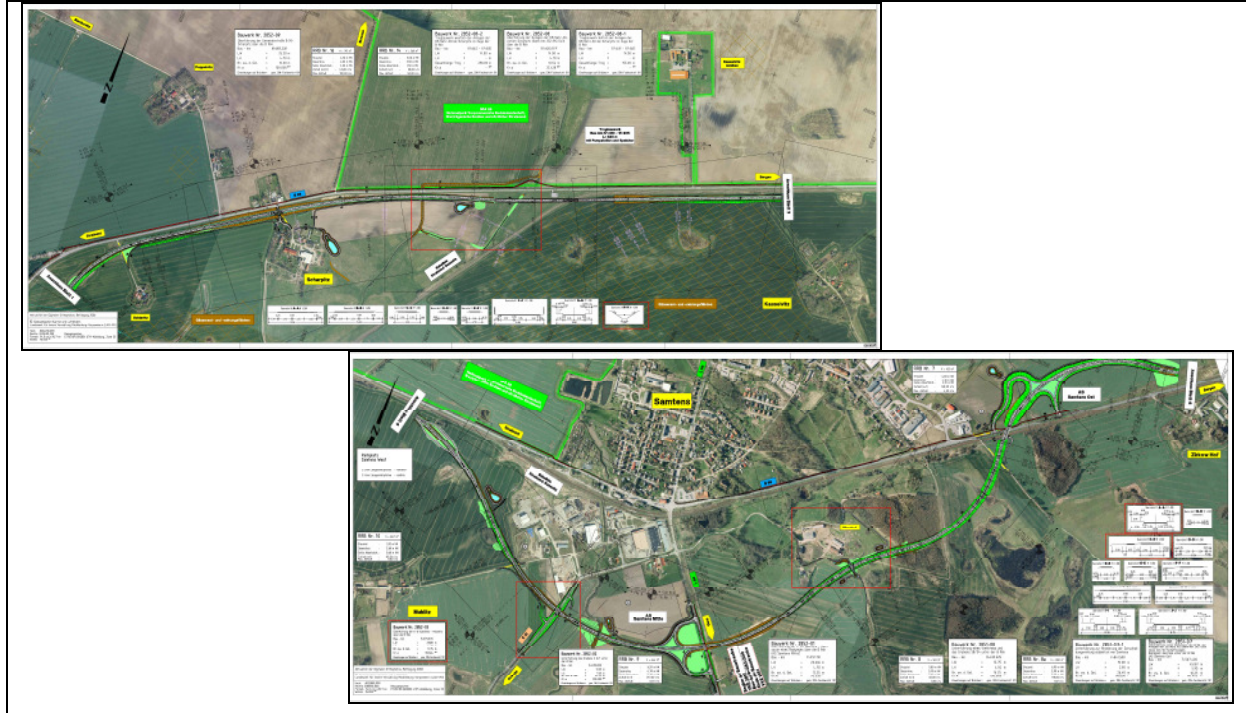


Auftraggeber:	DEGES
Projekt:	B 96n Zubringer Stralsund/Rügen, Abschnitt AS Bergen bis AS Altefähr (VKE 2851/2852)



<p>Standort: Insel Rügen (Altefähr bis Bergen)</p> <p>Bausumme: 83 Mio. €</p> <p>Leistung:</p> <ul style="list-style-type: none"> • Entwurfs-, Genehmigungs- und Ausführungsplanung <p>Zeitraum: 2007-2010</p>	<p>Projektbeschreibung:</p> <ul style="list-style-type: none"> • Zwischen Bergen und Altefähr wurde der Neubau der Bundesstraße B 96n auf einer Länge von ca. 20,4 km mit einem Regelquerschnitt RQ 15,5 geplant. • Die B 96n wurde überwiegend in Trassenbündelung mit weiteren vorhandenen Verkehrswegen (B 96, Anlagen der DB AG) angelegt. • Im Zuge der Bundesstraße werden drei planfreie Anschlussstellen, ein ca. 500 m langer Trog-Bereich sowie Ortsumgehungen für die Ortslagen Rambin und Samtens errichtet. • Bestandteil der Planung war zudem die Erarbeitung von Verkehrsführungs- sowie Markierungs- und Beschilderungsplänen.
---	--

VEAPLAN ROSTOCK GbR Lise-Meitner-Ring 7 18059 Rostock	Tel. (0381) 40 29 77 – 0 Fax (0381) 40 29 77 – 20 E-Mail info@veaplan.de	<ul style="list-style-type: none"> • Planung • Ausschreibung • Bauüberwachung
--	---	--